



CHOICE-Dr.

安装手册

for 32bit OS

V1.53

2011. December

目 录

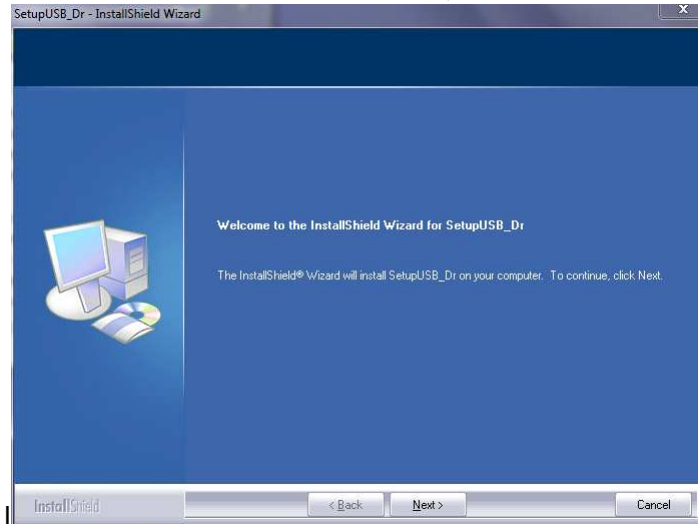
I. 安装仿真器系统包	3
II. 安装 USB 驱动	9
III. 安装 LPT 驱动	15

I. 安装仿真器压缩包

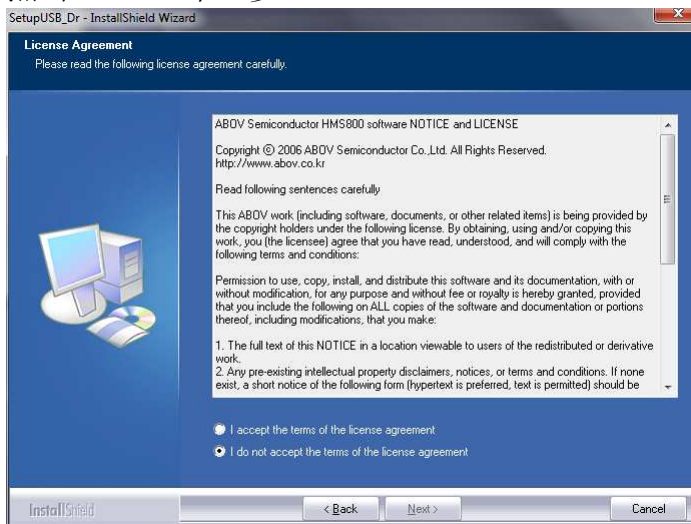
第一步首先要调试好应用软件。因为设备驱动程序将会在应用软件中被复制。将仿真器硬件与电脑断开连接。

请从我们的网站(<http://www.abov.co.kr/>)下载安装程序，按照如下安装顺序进行安装。

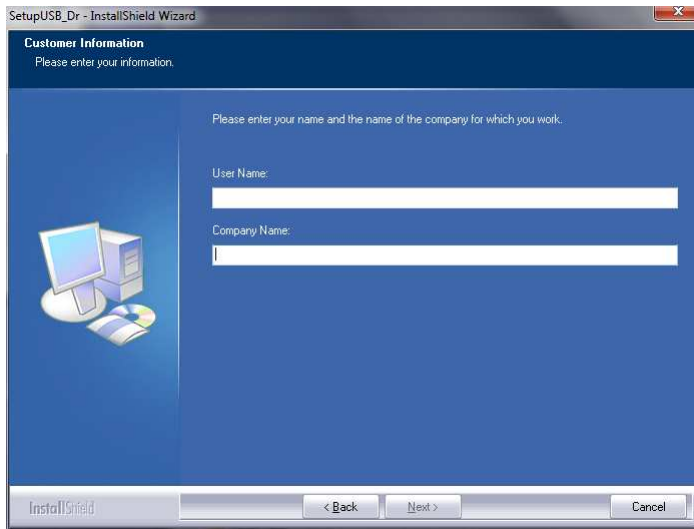
- 如果你执行安装仿真器安装包，你将会看到以下对话框。点击“下一步”。



- 对话框询问安装协议。请选择“I accept the terms of the license agreement”。
点击“Next”下一步

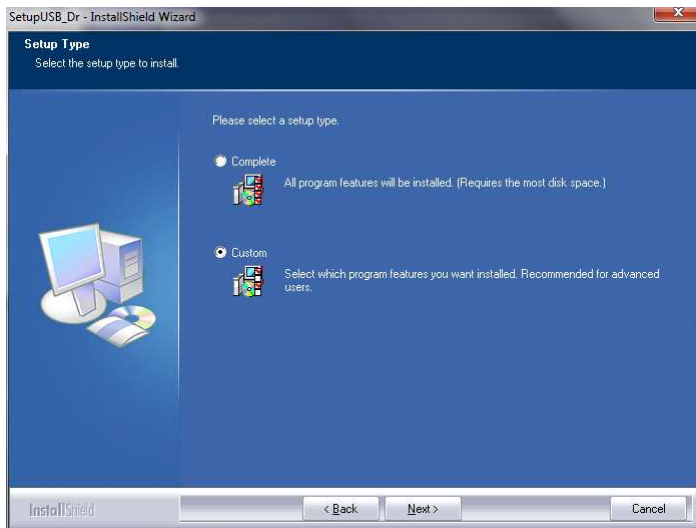
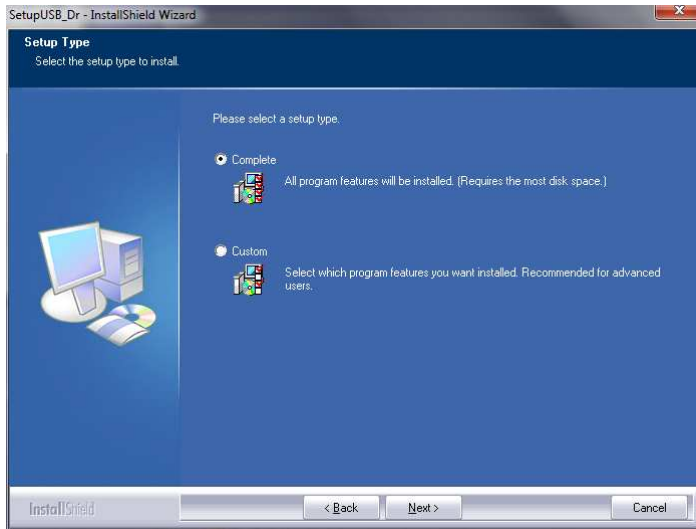


- 对话框询问用户名，公司名称。请将用户名、公司名填写在空白显示条内
点击“Next”

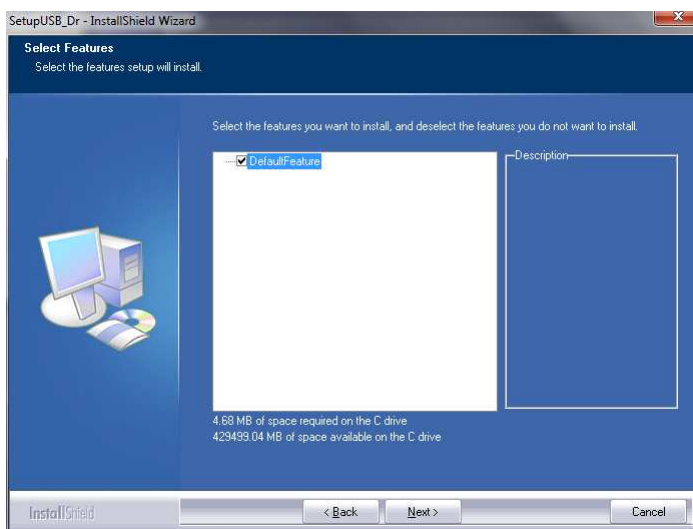
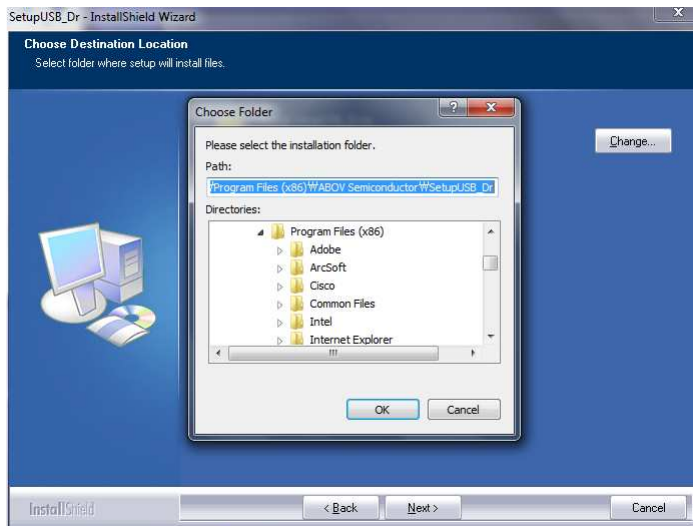
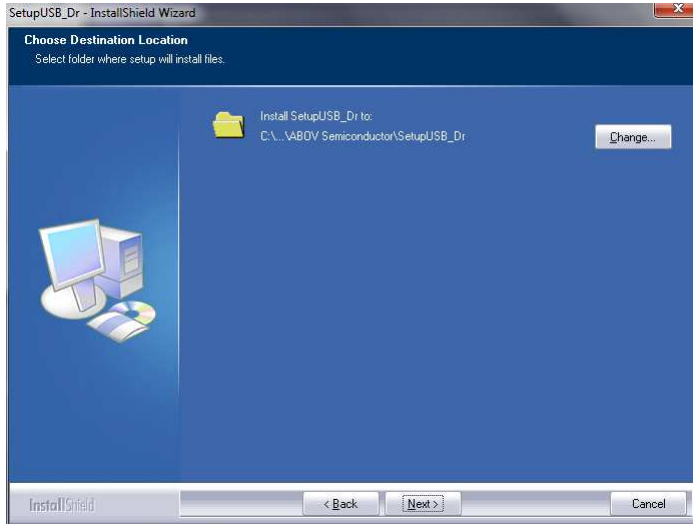


■ 安装类型

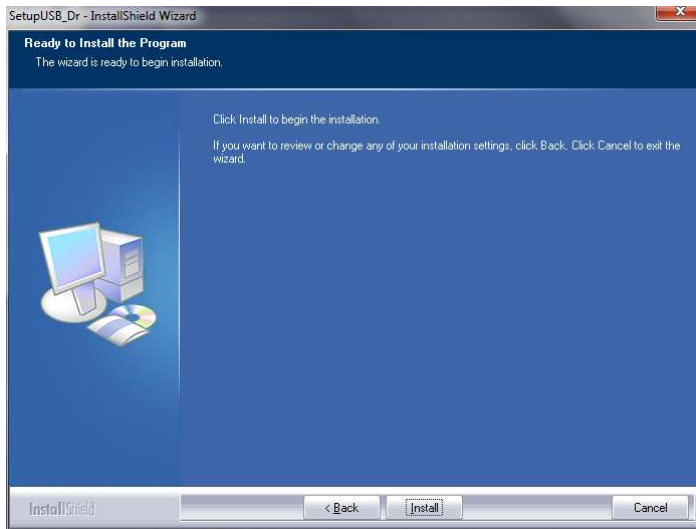
如果你想要改变目标目录安装地址，选择“Custom”或“Complete”。
点击“Next”。



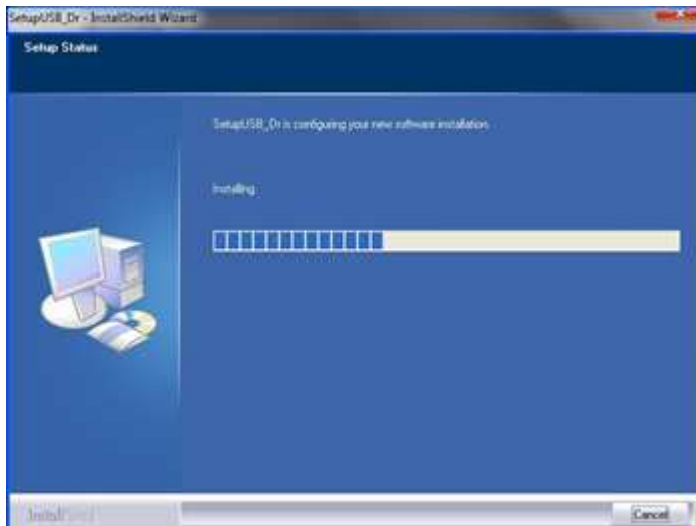
- 如果你选择了"Custom",你可以在此更改目标目录。点击“Install” 安装。



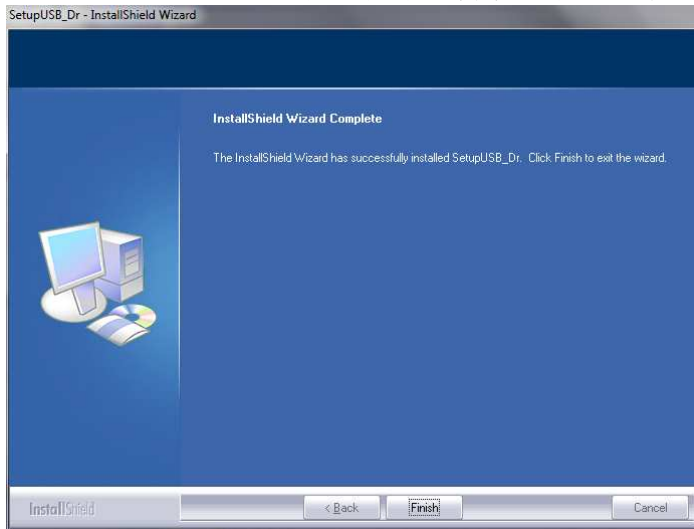
- 开始安装
点击“Install”进行安装



- 安装进度显示



- 对话框报告安装完成
点击“Finish”。安装过程中计算机不需要重复导入



- 软件安装完成。但是，你还需要安装 USB 驱动。如果没有安装的话，仿真器是不能工作的

II. 安装 USB 驱动

基本的 32 位仿真器需要并口通讯。如果你要通过并口通讯，你可以跳过这一部分。如果你采用我们提供的 USB 或者是有最新的仿真器 USB 接口，那就必须要安装 USB 驱动。

如果你还没有安装仿真器软件包，请在安装 USB 驱动前先安装仿真器软件包。

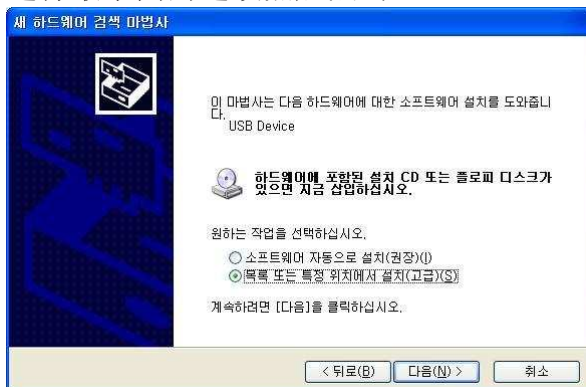
我们使用的是韩国 Windows-XP 操作系统，所以下面显示的是一些韩文版的对话框示例，但是你可以看懂它的意思。

两个 USB 驱动将会被安装。第二个 USB 驱动的安装和第一个的安装是一样的。

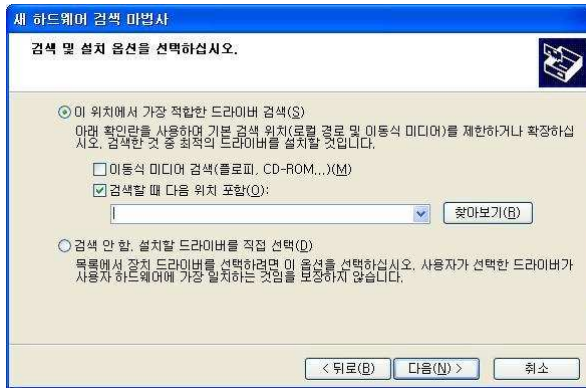
- 首先，连接 USB 或者是仿真器，你将会看到下面的对话框，选择最下边的一项然后点击“Next”。



- 选择最下面的选项然后点击“Next”。



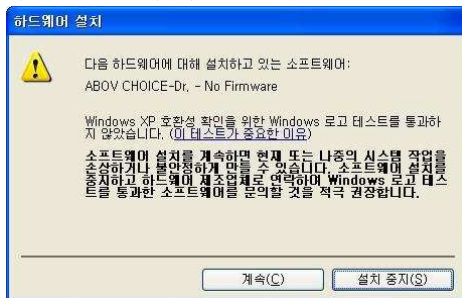
- 按照下边例子所显示的进行核对和选择。点击“Browse” 选择包含 INF 目录的文件。



- 选择你安装仿真器软件系统包的准确地址。安装路径是“c:\Program Files\ABOV Semiconductor\SetupUSB_Dr” 选择“Yes”.



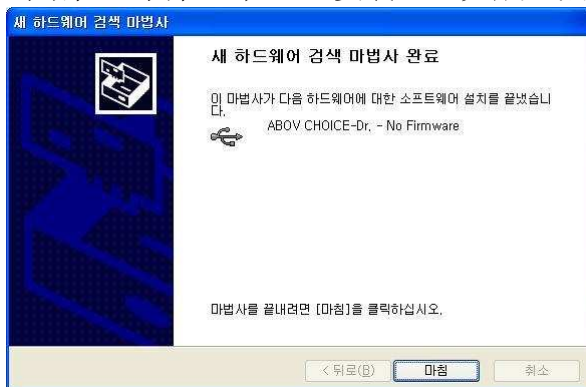
- 微软视窗将会询问是否安装驱动程序。点击“Continue”继续.



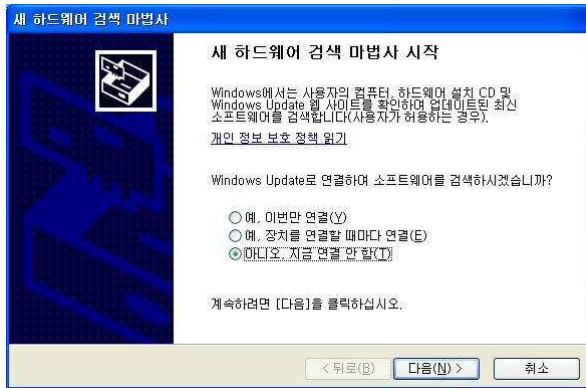
■ 安装驱动 请稍等



■ 对话框显示第一个 USB 安装已经完成。点击“Finish”



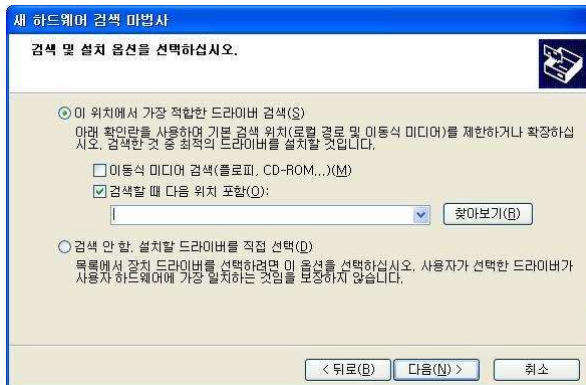
- 你会看到以下对话框。第二个 USB 驱动将会被安装。所有的步骤和先前一样。选择最下边的选项然后点击 “Next”。



- 选择最下边的选项然后点击 “Next”。



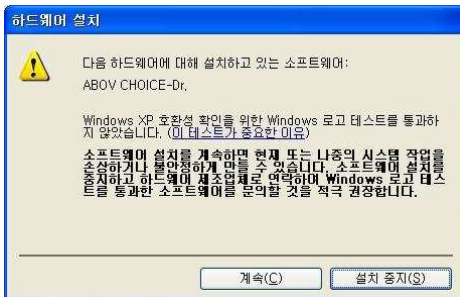
- 按照下边例子所显示的进行核对和选择。点击 “Browse” 选择包含 INF 目录的文件



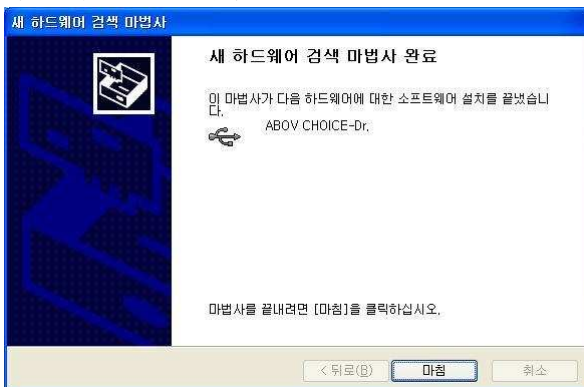
- 选择你安装仿真器软件系统包的准确地址。安装路径是 “c:\Program Files\ABOV Semiconductor\SetupUSB_Dr” 点击“**Yes**”



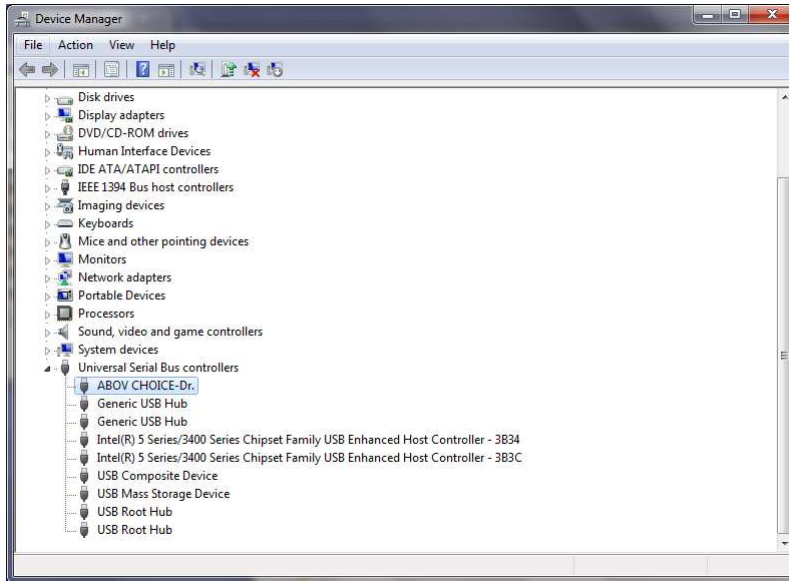
- 微软视窗将会询问是否安装驱动程序。点击 “**Continue**” 继续.



- 第二个 USB 安装完成。点击 “**Finish**”.



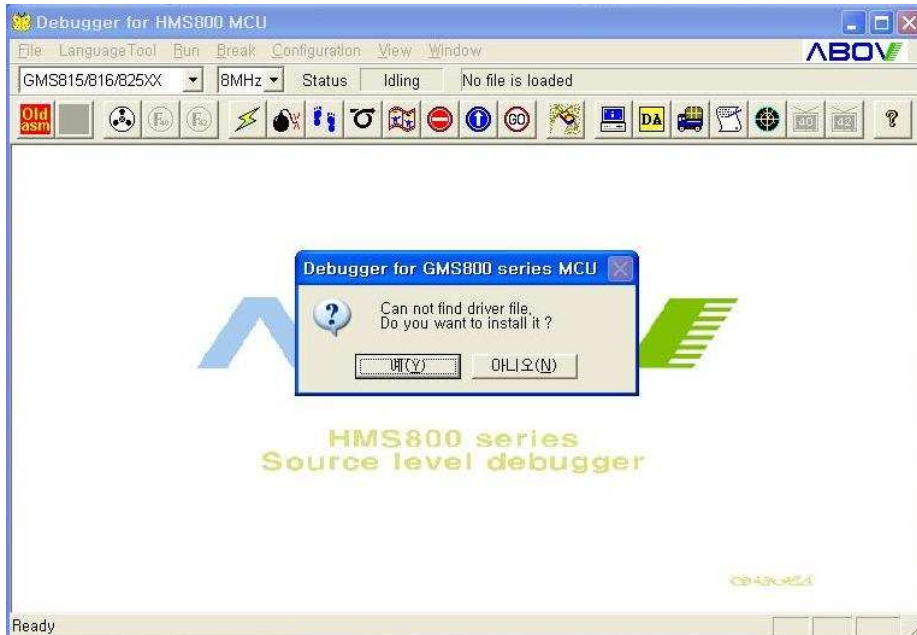
- USB 驱动安装后，你会在驱动管理中看到：



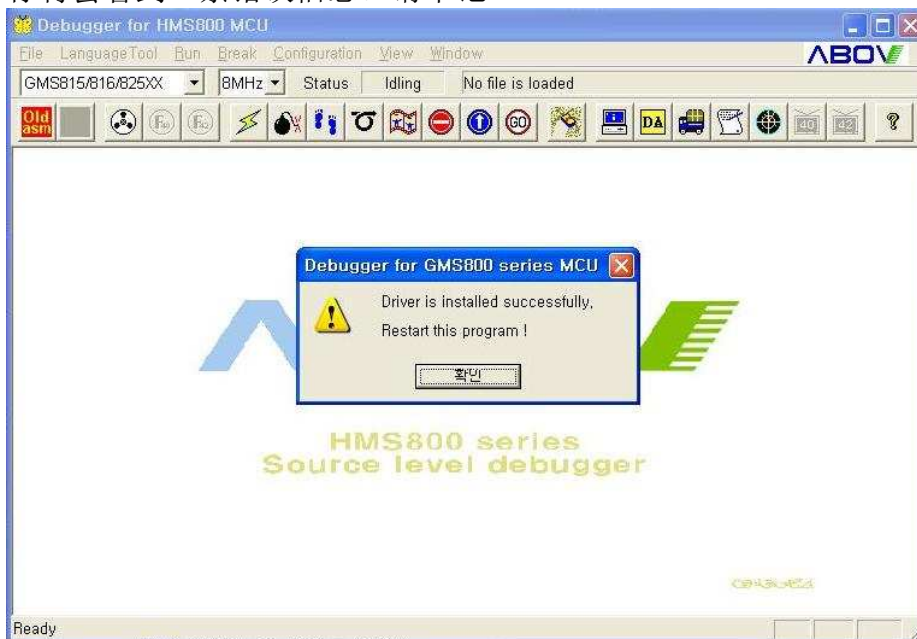
III. 安装并口驱动器

CHOICE-Dr. 32bit 仿真器使用并口通讯驱动和 USB 串口通讯驱动。当仿真器安装检测完成得到驱动信息后进行第一次调试执行。

- * 仿真器发现驱动并询问你安装。



- * 如果你安装顺利，将会看到以下显示信息。如果你没有通过程序浏览器运行仿真你将会看到一条错误信息。请牢记.



- * 关闭仿真软件
- * 安装完成
Thank you!

(本手册为英译汉版本，如有异议以英文版为准。)