



Standalone-Gang8 S/W Update 방법

V1.00

2009. 3.24.화

Contents

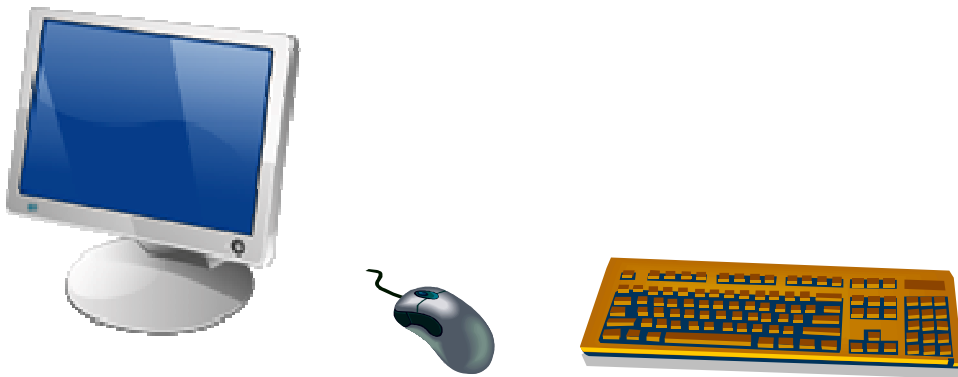
I. 외부 기기 연결	3
II. Setup S/W 설치	4
III. Gang8 S/W 실행	5

I. 외부 기기 연결

Standalone-Gang8 은 기기 자체가 IBM 호환 PC 를 이용하여 구성되어 있다.
또한, OS 는 Microsoft 사의 Embedded XP 를 사용하고 있다.

Standalone-Gan8 의 S/W 를 update 하려면 최소한 하기의 장치가 필요하다.

- monitor 와 연결 cable
- keyboard 또는 mouse (둘 다 있어도 무관, 마우스가 더 효율적임)
- USB memory stick 또는 USB 무선 LAN 등 자료를 주고 받을 수 있는 매체



Ex) 외부기기 연결 예



우선, Gang8 의 뒷부분에 있는 단자에 monitor 와 mouse 를 연결한다.

Ex) gang8 의 뒷면 사진

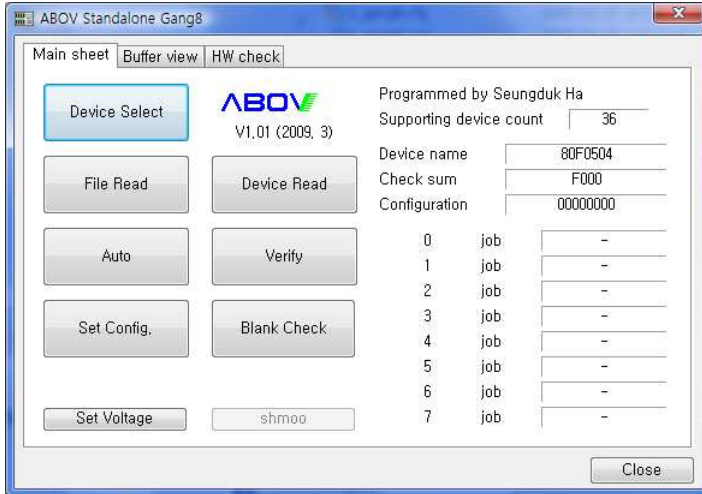


II. Setup S/W 설치

현재 수행되고 있는 Gang8 application S/W 를 닫는다.
아래 예제 화면의 우측 상단에 있는 X 표시나 하단의 "Close" button 을 click 한다.

이 program 을 닫지 않으면 S/W 의 update 가 처리되지 않는다.

Ex) Gang8 application 화면 : 닫기 button 은 'X', "Close" button



자사 homepage (<http://www.abov.co.kr/>)에 접속하여, Standalone-Gang8 을 선택하고 update program 을 download 한다.

Download 된 program 을 USB memory stick 등에 담아서 Gang8 의 뒷부분에 있는 USB 단자에 접속한 다음, 장치가 인식될 때까지 기다린다.
Setup program 을 double click 하여 실행시킨다.

Setup program 의 filename 은 아래와 같이 구성되어 있다

Ex) Setup_sGang8_V101.exe

- Setup : setup 용 S/W 를 의미
- sGang8 : standalone Gang8 용임을 의미
- V101 : Version 1.01 을 의미

주의

Standalone-Gang8 에는 기본적으로 virus vaccine 이 포함되어 있지 않으므로 직접 internet 에 연결할 경우 virus 감염에 의해 손상을 입을 수 있다.
Virus 감염으로 인해서 OS 가 파손될 경우의 복구 비용은 사용자가 부담하여야 하므로 주의가 필요하다.
따라서, S/W 의 download 와 virus 유무의 판별은 다른 PC 를 이용하도록 한다.

III. Gang8 S/W 실행

위의 설치가 끝났으면 아래와 같이 Gang8 application 을 실행시킨다.

- 바탕화면 또는 시작 menu 의 SGang8 을 실행하거나
- 또는, system 을 꺾다가 켜다.